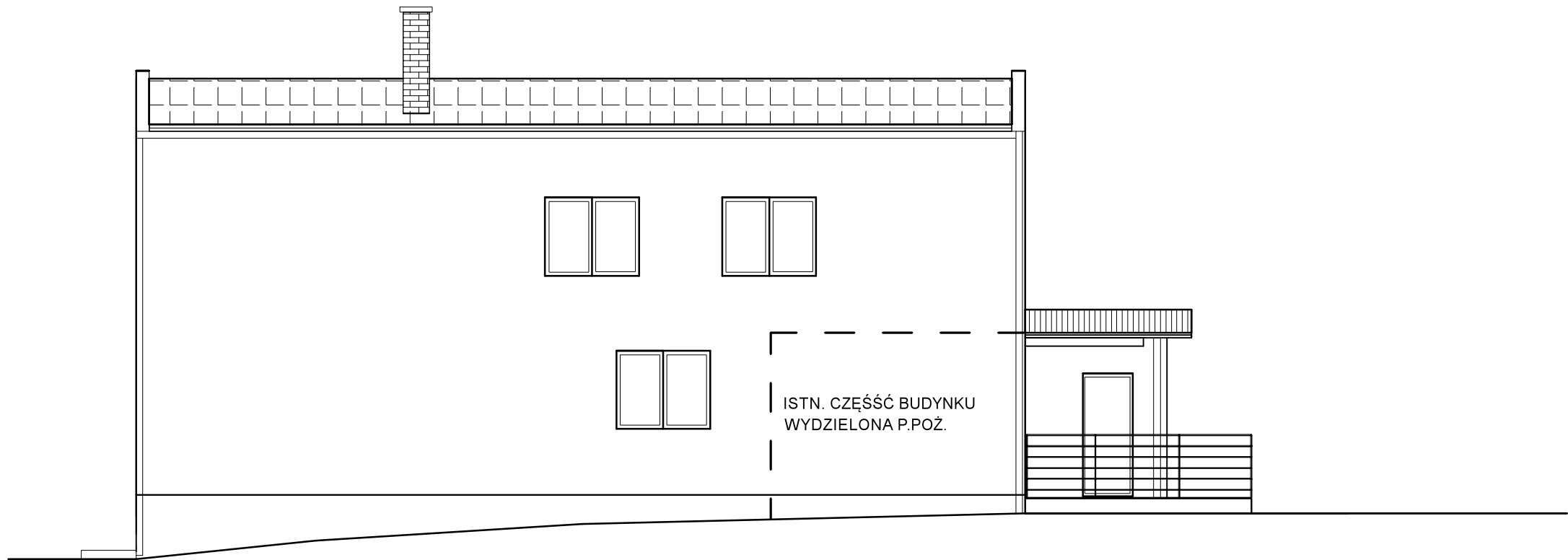


ELEWACJA ZACHODNIA 1:100 Nr Rys. 12



ELEWACJA WSCHODNIA 1:100 Nr Rys. 13

— — — Zakres opracowania objęty adoptacją  
części budynku

Nazwa obiektu	Rozbudowa i zmiana sposobu użytkowania budynku Urzędu Gminy		
Adres budowy	17-306 Dziadkowice 13, nr geod. 70/1		
Przedmiot rysunki	ELEWACJE		Skala 1:100
Autor projektu – architektura	Antoni Hermaniuk Bł/2266/81 i PDL/BO/0489/03		
Autor projektu – konstrukcja	mgr inż. Krzysztof Leszczyński Bł/276/94, Bł/21/98 i PDL/0008/PWOK/10		
Data opracowania	2019.07.	Nr rys. 12, 13	Nr str.